

### STAVEBNÍ OBJEKTY:

- SO 01 - PŘÍPRAVA ÚZEMÍ
- SO 02 - NOVÁ BUDOVA
- SO 03 - STÁVAJÍCÍ BUDOVA
- SO 04 - SPLAŠKOVÁ KANALIZACE
- SO 05 - DEŠŤOVÁ KANALIZACE
- SO 06 - VRTANÁ STUDNA A VENKOVNÍ VODOVOD
- SO 07 - VENKOVNÍ ROZVODY NN A VENKOVNÍ OSVĚTLENÍ
- SO 08 - ZPEVNĚNÉ PLOCHY
- SO 09 - FOTBALOVÉ HRISTĚ, DRÁHA PRO HASIČE
- SO 10 - OPLOČENÍ, DROBNÁ ARCHITEKTURA, ZELENĚ

### LEGENDA PLOCH:

- STÁVAJÍCÍ:
  - HRANICE POZEMKŮ KN
  - ASFALTOVÁ KOMUNIKACE
  - HRANICE PLOCH
  - STÁVAJÍCÍ OPLOČENÍ

### LEGENDA ZELENĚ:

- STÁVAJÍCÍ OVOČNÉ STROMY
- SLIVONĚ ŠVESTKA-PRUNUS "STANLEY"  
VEL. 14-16, 7 KS

### NOVĚ:

- ASFALTOVÁ PŘÍJEZDOVÁ KOMUNIKACE
- FOTBALOVÉ HRISTĚ 105x58 M
- DRÁHA PRO HASIČE
- PARKOVACÍ STÁNÍ-ZATRAVŇOVACÍ DLAŽDICE
- OPĚRNÁ STĚNA ZE ŠALOVACÍCH TVAROVEK, TL. 200MM, RESP. 300 MM
- OPLOČENÍ - PLOTOVÉ PANELE, VÝŠKA 2.0M (OKOLO HRISTĚ)  
- PLOTOVÉ PANELE, VÝŠKA 1.0M (OKOLO PARKOVISTĚ)
- OCHRANNÁ SÍŤ ZA BRANKAMI, VÝŠKA 6M, CELKOVÁ DÉLKA 116 M
- ZÁBRADLÍ HLINIKOVÉ BEZÚDRŽBOVÉ, CELKOVÁ DÉLKA 93 M
- LAVIČKY - 3 ks
- ODPADKOVÉ KOŠE - 4 ks

### LEGENDA SÍTÍ:

- STÁVAJÍCÍ:
  - NADZEMNÍ VEDENÍ VN (E-ON)
  - KABELOVÝ PŘÍVOD NN
- NOVĚ:
  - SPLAŠKOVÁ KANALIZACE, PVC 160x4.7  
DÉLKA 15 M
  - DEŠŤOVÁ KANALIZACE-PVC 160x4.7 - DÉLKA 217 M  
PVC 125x3.2 - DÉLKA 52 M
  - VENKOVNÍ VODOVOD PE 40  
DÉLKA 97 M, HL. 1.4 M
  - ZAVLAŽOVÁNÍ FOTBALOVÉHO HRISTĚ, PE D 63, PN 10  
DÉLKA 510 M, HL. 400 MM
  - DRENAŽNÍ POTRUBÍ Z PVC FLEXI POTRUBÍ DN 100  
SPÁD MIN. 0.4%, DÉLKA 1060 M
  - VENKOVNÍ ROZVOD NN, AYKY 4x16, DÉLKA 110 M  
PŘÍVODNÍ KABEL K ČERPADLU STUDNY, CYKY 5x4, DÉLKA 112 M
  - VENKOVNÍ OSVĚTLENÍ, KABEL CYKY 5x4  
DÉLKA 173 M

### POZNÁMKA:

NA VÝKRESE JSOU ZAKRESLENY POUZE ORIENTAČNÍ TRASY STÁVAJÍCÍCH INŽENYRSKÝCH SÍTÍ. PŘED ZAPOČETIM ZEMNÍCH PRACÍ JE NUTNO POŽADAT SPRÁVCE SÍTÍ O JEJICH VYTČENÍ. VÝKOPOVÉ PRÁCE V BLÍZKOSTI PLOCH VEDENÍ LZE PROVÁDĚT VÝHRADNĚ RUČNĚ PŘI DODRŽENÍ VSECH PLATNÝCH PŘEDPISŮ A USTANOVENÍ PRÍSLUŠNÝCH ČSN.



## VÍCEÚČELOVÝ AREÁL, LOM

AKCE:

INVESTOR: Obec Lom, Lom 60, 390 02 Tábor

MÍSTO STAVBY: k.ú. Lom (okres Tábor), parc. č. 246/1, 246/2, 246/3, 246/4, 246/5, 246/6, 246/7, 246/8, 90/1, 90/2, 90/3, 90/4, 779/2, 277/16, 247/8, 247/9, 247/15, 247/16, 247/17, 247/18, 247/19

AUTOR PROJEKTU:

**Graphic PRO s.r.o.**  
Projektční kancelář

Sirnáckého 2255, 390 02 Tábor,  
tel: 381 210 653, IČO: 28125657

ZODPOVĚDNÝ PROJEKTANT:

Ing. Ivana Urdníčková  
Mob: +420 608 171 728  
E-mail: ivana.volkovc@seznam.cz

KRESLIL:

Ing. Ivana Urdníčková  
Mob: +420 608 171 728  
E-mail: ivana.volkovc@seznam.cz



STAVEBNÍ ÚŘAD:	TÁBOR
KRAJ:	JIHOČESKÝ
FORMÁT:	B A4
DATUM:	05/2018
STUPEŇ:	UR+SP

OBJEKT:

**C. SITUACE STAVBY**

MĚŘÍTKO:

**1:250**

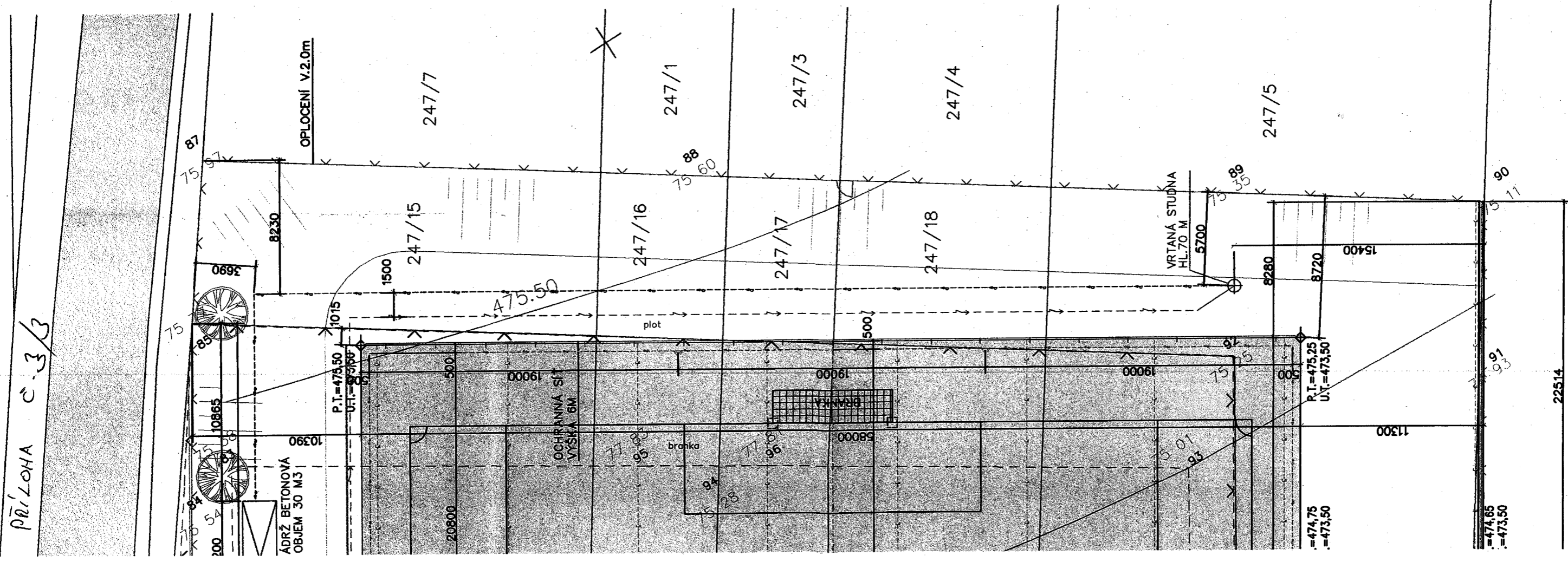
KOPIE ČÍSLC:

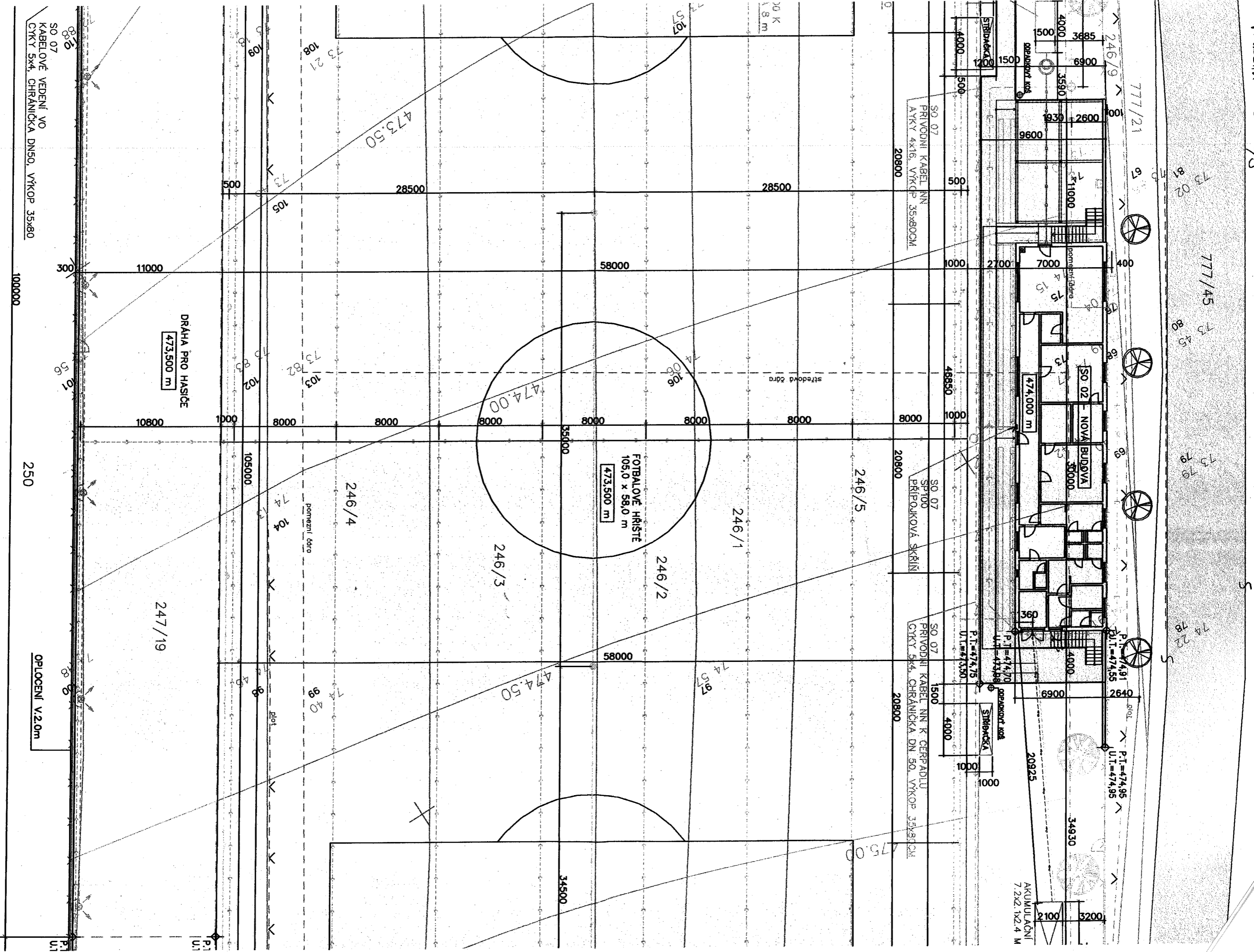
OBSAH:

**KOORDINAČNÍ SITUACE**

ČÍSLO VÝKRESU:

**C-03**





PRÍLOHA č. 1/3

STAVAJÚCI OVOGNÝ STROM ODSTRANIť, UPRAVIť SVAH TAK, ABY V ROZHLADOVENÍ TROUHHEJNÍKU NEBYL VYŠŠÍ NEŽ 0,7 M OD ÚROVNE VOZOVKY

STAVAJÚCI KABELOVÝ PRÍVOD NN NEZAMERENÝ PRÚBĚH

SO 07 STAVAJÚCI KABELOVÝ PRÍVOD NN VYTVORIť, ODKRYť A PŘEPOJIť PŘÍPOJKOVÉ SKŘÍŇE SS300 STAVAJÚCI BUDOVU SO 03 PŘEPOJIť DO SS300

